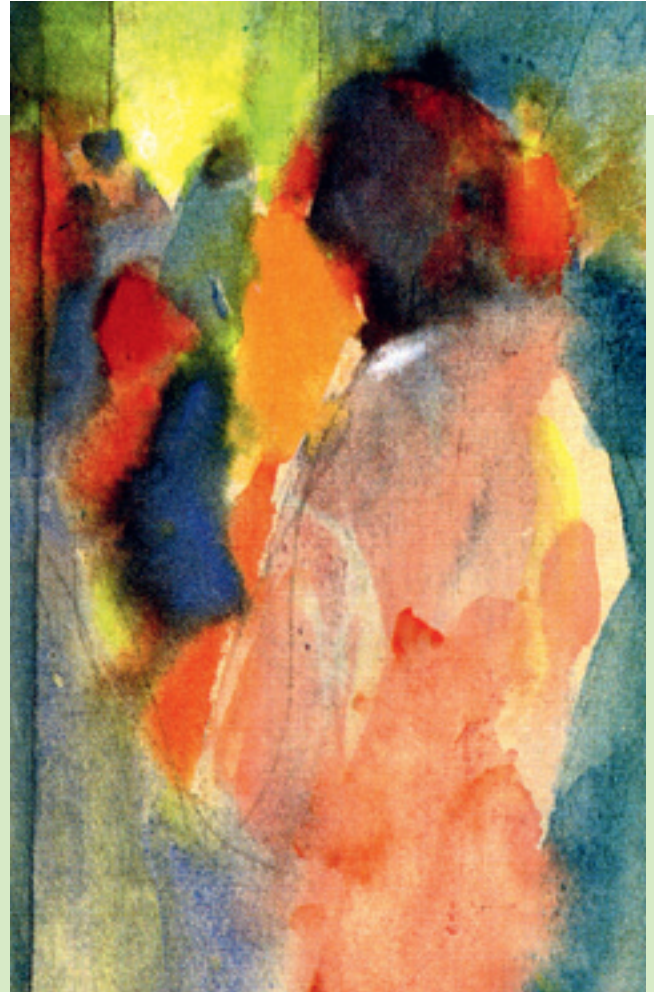




Hospizverein für Stadt und
Landkreis Kaiserslautern e.V.



Hospizverein für Stadt und
Landkreis Kaiserslautern e.V.

- **Ambulanter Hospiz- und Palliativ-beratungsdienst für Erwachsene**
Tel: 0631/31064-76
E-Mail: ahpb@hospiz-kaiserslautern.de
- **Ambulanter Kinder- und Jugendhospizdienst**
Tel: 0631/31064-78
E-Mail: kinderhospiz@hospiz-kaiserslautern.de
- **Hospizakademie**
Tel: 0631/37096-56
E-Mail: akademie@hospiz-kaiserslautern.de
- **Verwaltung**
Tel: 0631/37096-58
- **Geschäftsstelle**
Pariser Straße 96
67655 Kaiserslautern
Fax: 0631/31064-77
E-Mail: info@hospiz-kaiserslautern.de
www.hospiz-kaiserslautern.de

BASISQUALIFIKATION

Palliative Care für Pflege- und Betreuungs-
assistentInnen, 40 Std. Modul (Federhenn/Kern/Graf)

zertifiziert von der Deutschen Gesellschaft für Palliativmedizin
Nach dem rheinland-pfälzischen Bildungsfreistellungsgesetz als
Weiterbildungsveranstaltung anerkannt.

Basisqualifikation (40 Std.)

Palliative Care für Pflege- und BetreuungsassistentInnen

Inhalt:

Unter *Palliative Care* verstehen wir ein ganzheitliches Behandlungskonzept für Menschen, die sich in einem fortgeschrittenem Stadium einer unheilbaren, fortschreitenden Erkrankung mit begrenzter Lebenserwartung befinden.

Ziel ist es, die Lebensqualität dieser Menschen in Ihrer letzten Lebensphase zu verbessern bzw. möglichst lange zu erhalten. Palliative Care versteht sich als ein Handlungskonzept, das nur durch die Kooperation von unterschiedlichen Berufsgruppen und Organisationen zu erfüllen ist.

Die Fortbildung vermittelt Grundlagenkenntnisse in Palliative Care, die für eine intensive Auseinandersetzung in der Versorgung sterbender Menschen erforderlich sind.

Ziele des Kurses:

- Sensibilisierung für hospizlich-palliatives Handeln
- Förderung der ganzheitlichen Wahrnehmung hinsichtlich der körperlichen, psychischen, sozialen und spirituellen Bedürfnisse schwerstkranker Menschen
- Entwicklung eines erweiterten Verständnisses für den Umgang mit Angehörigen/Zugehörigen

Zielgruppe:

MitarbeiterInnen aus ambulanten- und stationären Pflegeeinrichtungen bzw. Einrichtungen der Eingliederungshilfe und einschlägiger Berufserfahrung

- Alten- und KrankenpflegeassistentInnen
- HeilerziehungspflegesassistentInnen
- Pädagogische Fachkräfte
- BetreuungsassistentInnen
- Hauswirtschaftskräfte
- Verwaltungskräfte
- Medizinische Fachangestellte

Die Fortbildung ist bewusst professions- und einrichtungsübergreifend angelegt, um einen hohen Fach- und Erfahrungsaustausch zwischen den TeilnehmerInnen zu ermöglichen.

Kursleitung:

Monika Feddeck, Sozialpädagogin B.A.; zertifizierte Kursleiterin für Palliative Care, examinierte Krankenschwester, Palliative Care Fachkraft nach § 39 a SGB V.

In Zusammenarbeit mit qualifizierten FachreferentInnen aus der Praxis.



**Hospizverein für Stadt und
Landkreis Kaiserslautern e.V.**

Veranstalter:

Hospizakademie Kaiserslautern

Träger:

Hospizverein für Stadt und Landkreis
Kaiserslautern e.V.